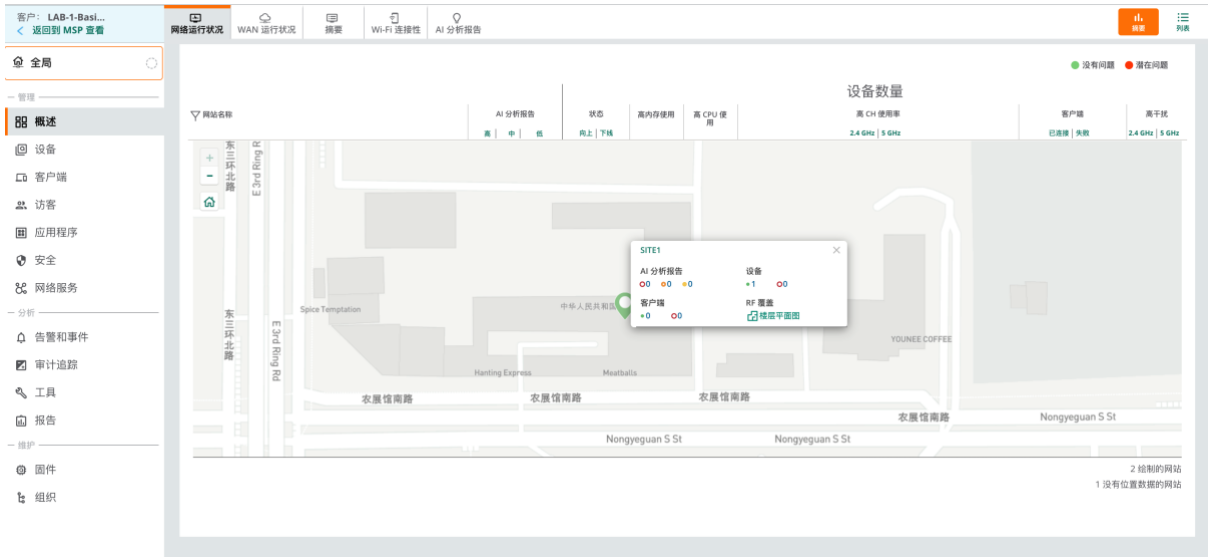


# Central 添加 UXI 状态显示

Central 2.5.2 以后可以将 UXI 传感器与 Aruba Central 或者 Central on Prem 集成。这项功能是基于 API 的集成，可让您在 Central 运行状况面板上监控 UXI 告警。

如下图，默认的 Central 概述视图—不含 UXI 信息



Aruba Central 与 UXI 集成步骤：

1、登录 Central 生成 OAUTH Token，过程如下：



### API 网关

API 我的应用程序和令牌 **系统应用程序和令牌** 使用情况

选择应用  
所有应用

+ 添加应用和令牌

名称	客户端 ID	客户端认证密钥	重定向 URI	应用程序	令牌	创建于
UXI-Central	32gommUni7r76uTSRg...	lyMtnoSuwqZpMgPnXK...	http://arubanetw...	网络操作	View Tokens	Sep 24, 2021, 11:13:16 ...
test	jKeTpFllifrdaNBjkZfZoK...	z8btK9ErQkHwFRUwL...	http://arubanetw...	网络操作	View Tokens	Mar 9, 2021, 3:04:10 PM

新令牌

应用程序名称:

重定向 URI:

应用程序:

生成 Token 后需要记录 ClientID 和 Secret (客户端 ID 和密钥)

名称	客户端 ID	客户端认证密钥	重定向 URI	应用程序	令牌	创建于
UXI-Central	32gommUni7r76uTSRg...	lyMtnoSuwqZpMgPnXK...	http://arubanetw...	网络操作	View Tokens	Sep 24, 2021, 11:13:16 ...
test	jKeTpFllifrdaNBjkZfZoK...	z8btK9ErQkHwFRUwL...	http://arubanetw...	网络操作	View Tokens	Mar 9, 2021, 3:04:10 PM

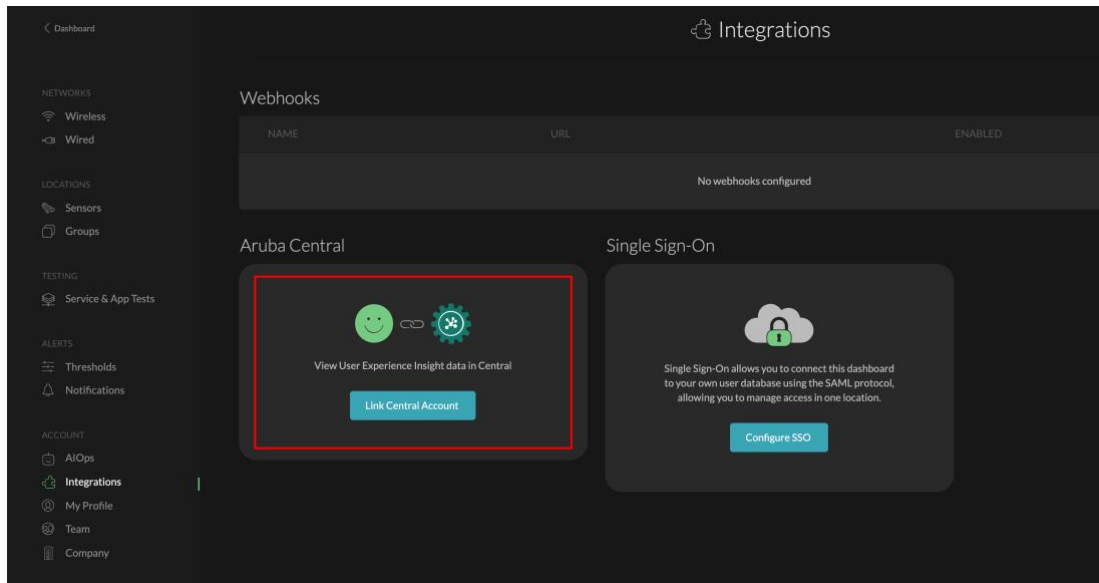
5 10 25 50 每页

令牌 ID	用户名称	应用程序	生成于	撤销令牌	下载令牌
0dd47bb3-ceee-49e0-952a-267b...	hao.liu2@hpe.com	网络操作	Sep 24, 2021, 11:29:42 ...	撤销令牌	下载令牌

下载令牌, Json 格式

```
{
  "access_token": "5DqiiNWy...z",
  "appname": "nms",
  "authenticated_userid": "hao.liu2@hpe.com",
  "created_at": 1632458499175,
  "credential_id": "dc038cad-87dc-...21",
  "expires_in": 7200,
  "id": "9c40ce1f-f151-4...eb",
  "refresh_token": "R6MV...JAmRhVW5e",
  "scope": "all",
  "token_type": "bearer"
}
```

## 2、登录 UXI 添加 Central API 信息



### Add Aruba Central

Central.Client.ID: 32gommUni7r76uTSRgg8ITzNGCLK7zw5

Secret: [Redacted]  Show Password

Token: 1.json

Server.Type:  Cloud  On-Prem

Cluster.URL: https://apigw.central.arubanetworks.com.cn

Need more info on how to link your Central account [Click to read our help article.](#)

Discard

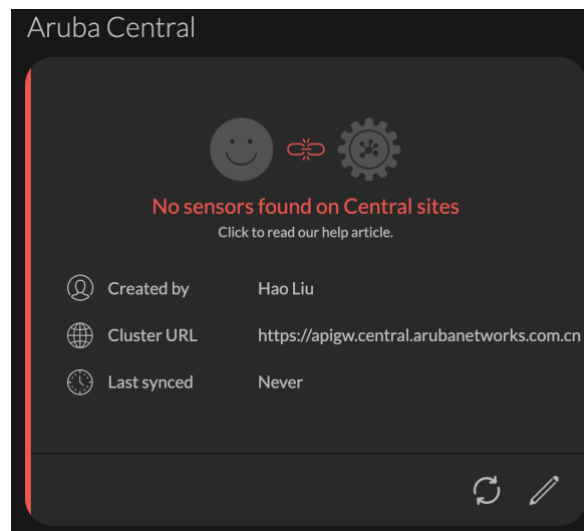
填写第一步骤的 ID 和 Secret，上传 Josn 文件。填写 API URL。不同的 Central 节点 API URL 不同（上图是 China-1 节点），其他国家参考：

**Table 1: Domain URLs for API Gateway Access**

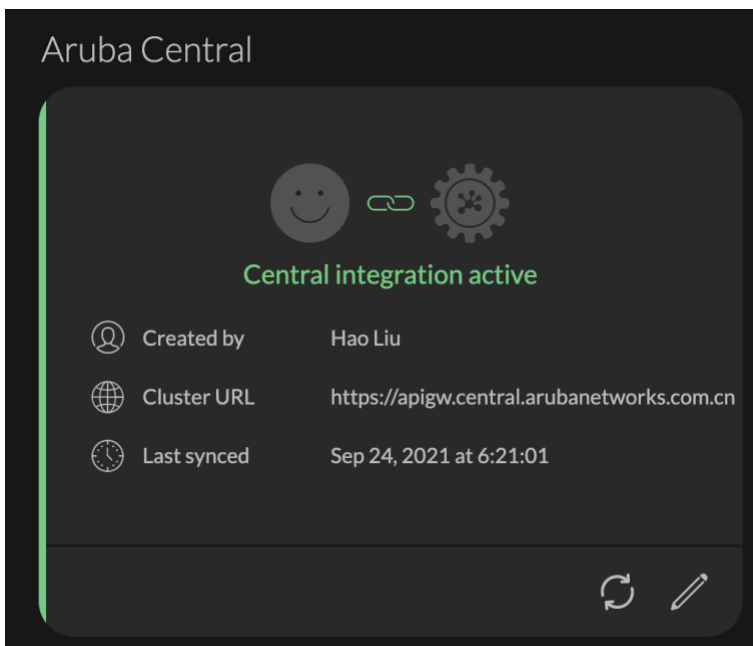
Region	Domain Name
US-1	app1-apigw.central.arubanetworks.com
US-2	apigw-prod2.central.arubanetworks.com
US-WEST-4	apigw-uswest4.central.arubanetworks.com
EU-1	eu-apigw.central.arubanetworks.com
EU-2	apigw-eucentral2.central.arubanetworks.com
EU-3	apigw-eucentral3.central.arubanetworks.com
Canada-1	apigw-ca.central.arubanetworks.com
China-1	apigw.central.arubanetworks.com.cn
APAC-1	api-ap.central.arubanetworks.com
APAC-EAST1	apigw-apaceast.central.arubanetworks.com
APAC-SOUTH1	apigw-apacsouth.central.arubanetworks.com

## 注意事项：

- 1、请不要将生成的 Central Token 重复用于任何其他用途。
- 2、UXI Sensor 用于释放 SSID 的 AP 必须是被 Central 平台管理的。如果 AP 不被 Central 管理，有如下提示：



- 3、AP 必须指定到相应的 Site，否则在概述界面无法正常显示，即便状态是“Central integration active”
- 4、UXI 将自动与 Central 同步，每天映射到各自的站点一次。如果需要手动刷新，您可以单击 UXI 仪表板上的刷新按钮。（UXI 刷新后大概需要 5 分钟 Central 端才更新）



正常视图如下，只显示告警信息，点击后跳转至 UXI 面板

